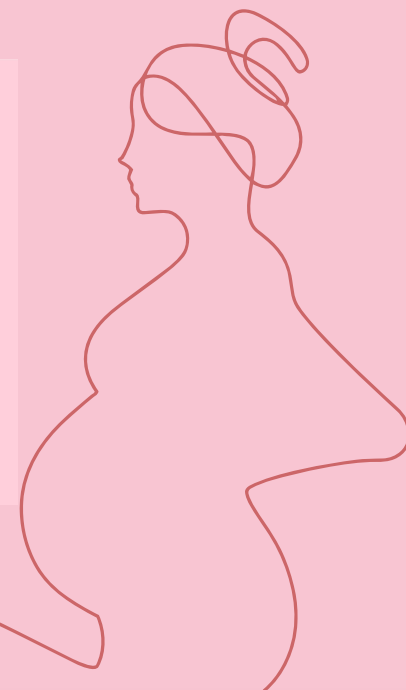


Rejoignez-nous à Amiens, ville d'art et d'histoire connue pour sa majestueuse cathédrale gothique, pour deux journées dédiées aux avancées majeures en santé périnatale, toxicologie environnementale et risques émergents.

Le congrès s'intéressera à présenter les nouveaux enjeux environnementaux en santé périnatale. Durant 4 demi-journées, il abordera les questions du changement climatique et son impact sur la périnatalité à la fois chez l'Homme mais aussi chez l'animal, dans un contexte One Health. Les nouveaux enjeux tels que l'impact des métaux lourds, édulcorants, de la sédentarité ou encore de la téléphonie seront discutés. Le rôle des différents microbiotes sera présenté en regard de leur possible perturbation face aux polluants environnementaux. Les nouveaux outils et méthodologies permettant d'évaluer les effets des toxiques durant cette période seront également présentés. Des communications courtes et posters permettront également de mettre en avant les travaux de recherche de jeunes chercheurs. Une table ronde viendra conclure ces 2 journées autour de laquelle des représentants des institutions (ARS, réseau Prévenir, EHESP, CHU, etc) pourront présenter les actions mises en place à l'échelle régionale et nationale sur ce thème, notamment en ce qui concerne la prévention des risques.



**Congrès annuel**  
des associations ARET, SFTG et STCM

## Périnatalité et environnements toxiques : nouveaux enjeux

**21 > 22 MAI 2026**

**CAMPUS CATHÉDRALE**  
10, placette Lafleur, Amiens

**Organisation :**  
PériTox, ARET (Association pour la Recherche en Toxicologie),  
SFTG (Société Française de Toxicologie Génétique),  
STCM (Société de Toxicologie Cellulaire et Moléculaire)

**Contact :**  
karen.chardon@u-picardie.fr

**Plus d'infos :**  
<https://aret-stcm-sftg.sciencesconf.org/>



Société de Toxicologie  
Cellulaire et Moléculaire



**PROGRAMME**

9h30 Café d'accueil

10h15 Ouverture du colloque

10h45 **Conférence introductive : Contaminants chimiques au cours du développement et santé de l'enfant : Apport des cohortes mère-enfant en santé environnementale.** *Charline Warembourg* (IRSET, Rennes)

### Session 1 : Changement climatique et santé périnatale

11h30 **Effets des expositions aux polluants de l'air et au climat sur la santé de la mère et de l'enfant.** *Johanna Lepeule* (Inserm UAB U1209, Grenoble)

12h00 Communications courtes

12h20 Pause déjeuner - Posters

13h30 **Climate change impacts leading to increased exposure to harmful toxins.** *Carla Martins* (CHRC, REAL, CCAL, NOVA Université de Lisbonne) – Visioconférence

14h00 Communications courtes

### Session 2 : Environnement et microbiotes

14h30 **Microbiotes et pesticides.** *Hafida Khorsi Cauet* (PériTox, UMR-101 UPJV-INERIS, Amiens)

15h00 Pause café - Posters

15h30 **Effets des micro- et nanoplastiques sur la barrière placentaire humaine et le développement foetal.** *Amal Zerrad-Saadi* (UMR S-1139, Université Paris Cité)

16h00 **Lait maternel : évaluation de l'exposition aux contaminants chimiques.** *Karine Tack* (ANSES – DER, Maisons-Alfort)

16h30 **Microplastiques et microbiotes.** *Mathilde Body-Malapel* (U1286 INFINITE, Université de Lille)

17h00 Communications courtes

18h30 Cocktail dinatoire

### Session 3 : Risques émergents

9h00 **Environnement et qualité du sperme : influences prénatales et adultes sur la santé reproductive masculine.** *Rita Rahban* (SCAHT – Centre Suisse de Toxicologie Humaine Appliquée, UNIGE, Genève)

9h30 **Exposition maternelle aux édulcorants : modèles murins et conséquences métaboliques.** *Sébastien Bouret* (Inserm, Lille)

10h00 **Fardeau de maladie attribuable aux substances chimiques liées à l'alimentation chez les enfants français.** *Sarah Cherfan* (ANSES)

10h30 Pause café - Posters

11h00 **Exposition in utero aux antirétroviraux.** *Stéphane Blanche* (AP-HP, Université Paris Cité)

11h30 **Exposition précoce à l'aluminium.** *Guillemette Crépeaux* (EnvA, INSERM U955 MUSE)

12h00 Communications courtes

12h30 Pause déjeuner - Posters

### Session 4 : Nouveaux outils de caractérisation

13h30 **Modélisation PBPK.** *Florence Zeman* (INERIS, PériTox UMRI-01 UPJV-INERIS)

14h00 **Explorations "omics" des mécanismes de cytotoxicité du paracétamol dans l'ovaire foetal humain ex vivo.** *Séverine Mazaud-Guittot* (IRSET, Rennes)

14h30 **Modèles d'études cellulaires et moléculaires de la toxicité placentaire.** *Patrice Rat* (CNRS CiTCoM, Université Paris Cité)

15h00 **Table ronde : Et maintenant ? Quelles actions à mener ?** Avec *Nathalie Bonvallot, Fabrice Michiels, Léa Leroy, Mélie Rousseau, et autres intervenants à venir*

16h00 Remise des prix des meilleures communications

16h15 Clôture du colloque